



**SUBMITTAL DE INFORMACION TECNICA PARA SERPENTINES COMERCIALES**

FECHA

PROYECTO		
INGENIERO CONSULTOR		
MANUFACTURERO		
DESCRIPCION DEL PRODUCTO	DESIGNACION DEL SERPENTIN : MODELO : TIPO : CANTIDAD : CAPACIDAD NOMINAL, TONS : GPM : CIRCUITOS : VOLTAJE : PESO : DIMENSIONES :	
SECCION DE LA ESPECIFICACION		
DESIGNACION DE LA UNIDAD		
<b>MANUFACTURERO</b>	<b>CAP - COMMERCIAL AIRE PRODUCTS</b>	
ACCION DE APROBACION	<input type="checkbox"/>	APROBADO:
	<input type="checkbox"/>	APROBADO CON NOTAS:
	<input type="checkbox"/>	NO APROBADO, FAVOR RESOMETER
FECHA Y FIRMA DE LA ACCION		

**Commercial Aire Products**  
 501 Terminal Rd.  
 Fort Worth, Texas 76106  
<http://www.commercialaire.com>

---

**Información General**


---

Nombre del proyecto :  
Modelo de la Unidad :  
Designación de la  
unidad :  
Fecha :

---

**Información del Abanico**


---

Tipo de abanico : Centrífugo  
Tipo de Motor : ODP  
Voltaje del Motor :  
Motor Hp :  
Motor RPM :  
CFM de Diseño : SCFM  
ESP de diseño : inch w.g.  
ISP : inch w.g.  
SP TOTAL : inch w.g.

---

**Coil Performance**


---

Tipo de aletas :  
Alto/Largo de Aletas : In  
Filas/FPI :  
Circuitos :  
Cap. Total : Btu/hr  
Cap. Sensible : Btu/hr  
DB/WB de Salida : °F  
Velocidad de Cara : SFPM  
APD Estándar : in.w.c.  
Temp de Salida  
Líquido : °F  
Flujo de Líquido : GPM  
PD de Líquido : ft H2O  
PD de Refrigerante : ft H2O  
Velocidad de Fluido : FPS  
Tamaño de conexión : in

---

**Especial Notes:**


---

Capacidad de los Serpentes es  
De acuerdo con el estándar 410 AHRI  
Serpentes no Certificados en AHRI

---

**Sistema de Aire**


---

Flujo de Aire : SCFM  
Altitud : Feet  
Ent DB/WB : °F  
Cap Requerida : Btu/Hr  
LDB/LWB Req'd : °F

---

**Información del Serpentin**


---

Temp de Entrada : °F  
Temp de salida : °F  
Razón de Flujo : GPM

---

**Serpentes de DX**


---

Refrigerante :  
Temp Líquido : °F  
Temp Evap : °F

---

**Notas Adicionales de Construcción**


---

Coil Coating :  
Mat's de gabinete :  
Tipo de gabinete :  
Mat's de conexión :  
Tipo de conexión :

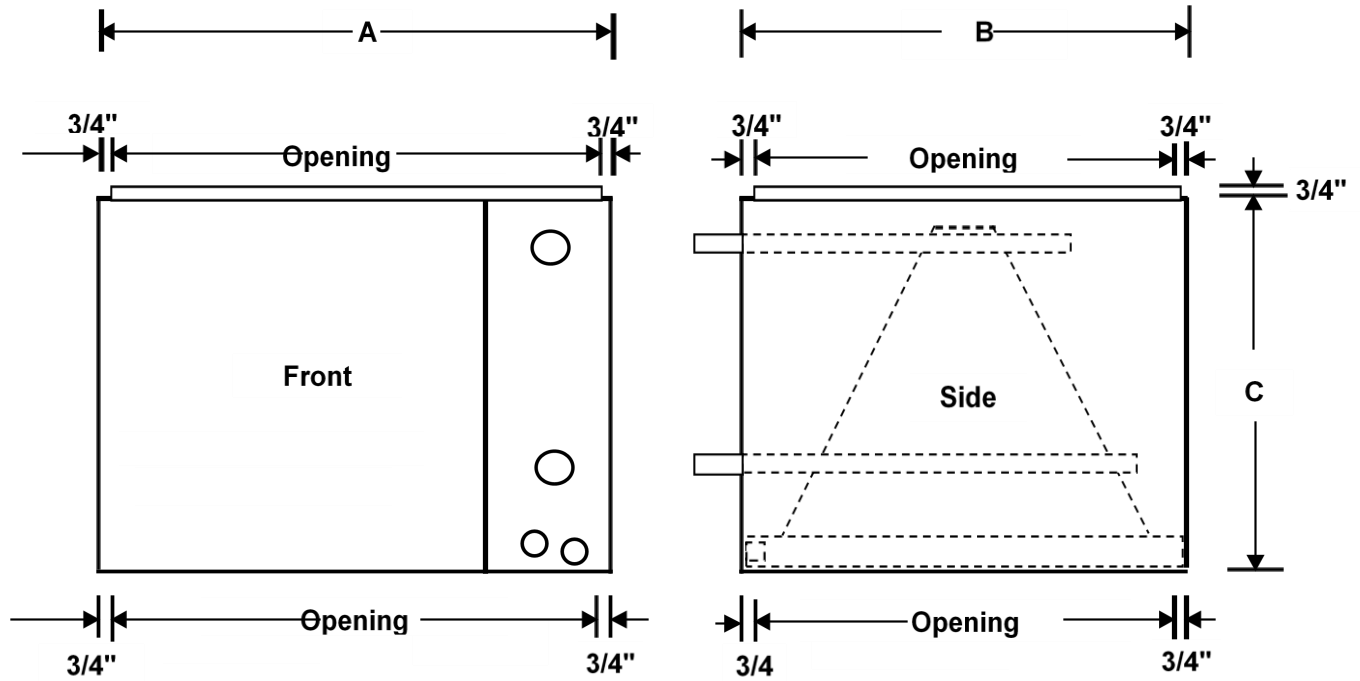
---

**Accesorios de la Unidad**


---

Tipo de caja de mezcla :  
Plenum de Suministro :  
Plenum de Retorno :  
Filtros Plisados :

## Serpentines Tipo A "CW"



Model Size	Width A	Depth B	Height C	Water Connections		Fin		Face Area
				Conn.	Conn.	Height	Length	
CCWA-072	29"	21"	20-1/4"	1-3/8"	1-3/8"	20"	24"	6.67
CCWA-090	45"	21"	20-1/4"	1-3/8"	1-3/8"	20"	32"	8.89
CCWA-120	53"	21"	23-1/4"	1-5/8"	1-5/8"	22.5"	36"	11.25
CCWA-180	68"	21"	23-1/4"	1-5/8"	1-5/8"	22.5"	60"	18.75
CCWA-240	68"	21"	25-1/4"	2-1/8"	2-1/8"	25"	60"	20.83

### Características Estándar:

- Listado U.L.
- Gabinete Completamente Aislado
- Gabinetes galvanizados Repujados en GA 20
- TVX Instalada de Fábrica \* Ordene -4 para R-410A y -2 para R-22
- Serpentes se prueban a 500 PSI, se sellan y presurizan con Nitrógeno
- Bandeja de Drenaje de Acero Inoxidable

# Serpentines Comerciales "CW" Verticales A

072 - 4 Row (A-Coil)							
Chilled Water 10°F Water Temperature Rise (45°F EWT)							
85°F EDB / 71°F EWB							
CFM	GPM	WPD FT.	Total Cap	Sens Cap	Leaving Air Temp.		
					DB °F	WB °F	
1500	15.0	3.9	74.9	46.1	56.7	56.0	
2000	18.3	5.2	91.5	57.7	58.4	57.4	
2500	21.2	6.4	106.2	68.6	59.7	59.6	

072 - 4 Row (A-Coil)							
Chilled Water 10°F Water Temperature Rise (45°F EWT)							
80°F EDB / 67°F EWB							
CFM	GPM	WPD FT.	Total Cap	Sens Cap	Leaving Air Temp.		
					DB °F	WB °F	
1500	11.3	3.4	56.4	39.4	55.8	55.1	
2000	13.8	4.7	68.9	49.6	57.1	56.2	
2500	16.0	4.9	79.9	59.2	58.2	57.1	

072 - 4 Row (A-Coil)							
Chilled Water 10°F Water Temperature Rise (45°F EWT)							
75°F EDB / 63°F EWB							
CFM	GPM	WPD FT.	Total Cap	Sens Cap	Leaving Air Temp.		
					DB °F	WB °F	
1500	8.1	1.6	40.7	33.1	54.7	53.9	
2000	9.9	1.9	49.7	41.9	55.7	54.8	
2500	11.6	3.0	58.0	50.3	56.4	55.4	

090 - 4 Row (A-Coil)							
Chilled Water 10°F Water Temperature Rise (45°F EWT)							
85°F EDB / 71°F EWB							
CFM	GPM	WPD FT.	Total Cap	Sens Cap	Leaving Air Temp.		
					DB °F	WB °F	
2500	25.0	8.1	125.1	76.4	56.8	55.9	
3000	28.3	9.5	141.9	88.3	57.9	56.9	
3500	31.4	11.0	157.0	99.1	58.9	57.7	

090 - 4 Row (A-Coil)							
Chilled Water 10°F Water Temperature Rise (45°F EWT)							
80°F EDB / 67°F EWB							
CFM	GPM	WPD FT.	Total Cap	Sens Cap	Leaving Air Temp.		
					DB °F	WB °F	
2500	18.8	5.8	93.9	65.30	55.9	55.1	
3000	21.2	7.0	106.4	75.4	56.8	55.8	
3500	23.5	8.2	117.8	84.9	57.6	56.5	

090 - 4 Row (A-Coil)							
Chilled Water 10°F Water Temperature Rise (45°F EWT)							
75°F EDB / 63°F EWB							
CFM	GPM	WPD FT.	Total Cap	Sens Cap	Leaving Air Temp.		
					DB °F	WB °F	
2500	13.7	4.5	68.5	55.1	54.7	53.8	
3000	15.5	5.3	77.9	63.9	55.4	54.4	
3500	17.2	6.5	86.2	72.3	56.0	54.8	

120 - 4 Row (A-Coil)							
Chilled Water 10°F Water Temperature Rise (45°F EWT)							
85°F EDB / 71°F EWB							
CFM	GPM	WPD FT.	Total Cap	Sens Cap	Leaving Air Temp.		
					DB °F	WB °F	
3000	31.2	10.3	156.0	94.2	56.1	55.2	
4000	38.0	13.6	190.1	117.7	57.9	56.8	
5000	43.9	14.7	219.7	139.2	59.3	58.1	

120 - 4 Row (A-Coil)							
Chilled Water 10°F Water Temperature Rise (45°F EWT)							
80°F EDB / 67°F EWB							
CFM	GPM	WPD FT.	Total Cap	Sens Cap	Leaving Air Temp.		
					DB °F	WB °F	
3000	23.4	7.6	117.3	80.2	55.3	54.5	
4000	28.5	8.7	142.8	100.7	56.8	55.7	
5000	33.0	10.8	166.3	119.7	57.9	56.7	

120 - 4 Row (A-Coil)							
Chilled Water 10°F Water Temperature Rise (45°F EWT)							
75°F EDB / 63°F EWB							
CFM	GPM	WPD FT.	Total Cap	Sens Cap	Leaving Air Temp.		
					DB °F	WB °F	
3000	17.1	6.0	85.7	67.7	54.2	53.4	
4000	20.9	6.9	104.8	85.5	55.3	54.3	
5000	24.3	7.6	121.9	102.2	56.2	54.9	

180 - 4 Row (A-Coil)							
Chilled Water 10°F Water Temperature Rise (45°F EWT)							
85°F EDB / 71°F EWB							
CFM	GPM	WPD FT.	Total Cap	Sens Cap	Leaving Air Temp.		
					DB °F	WB °F	
5000	52.8	11.1	264.5	158.8	55.7	54.9	
6000	59.9	13.2	299.8	182.7	56.9	56.0	
7000	66.5	15.4	333.1	205.9	57.9	56.8	

180 - 4 Row (A-Coil)							
Chilled Water 10°F Water Temperature Rise (45°F EWT)							
80°F EDB / 67°F EWB							
CFM	GPM	WPD FT.	Total Cap	Sens Cap	Leaving Air Temp.		
					DB °F	WB °F	
5000	42.3	21.9	211.8	140.4	54.1	53.3	
6000	48.1	24.5	240.7	162.2	55.1	54.1	
7000	53.4	28.7	267.3	182.9	55.9	54.8	

180 - 4 Row (A-Coil)							
Chilled Water 10°F Water Temperature Rise (45°F EWT)							
75°F EDB / 63°F EWB							
CFM	GPM	WPD FT.	Total Cap	Sens Cap	Leaving Air Temp.		
					DB °F	WB °F	
5000	31.1	14.0	155.9	118.2	53.2	52.4	
6000	35.5	16.9	177.5	137.1	53.9	53.0	
7000	39.5	19.7	197.6	155.2	54.6	53.5	

240 - 4 Row (A-Coil)							
Chilled Water 10°F Water Temperature Rise (45°F EWT)							
85°F EDB / 71°F EWB							
CFM	GPM	WPD FT.	Total Cap	Sens Cap	Leaving Air Temp.		
					DB °F	WB °F	
7000	72.7	37.7	364.1	218.7	56.2	55.2	
8000	79.6	42.9	398.5	242.1	57.1	56.0	
9000	85.9	47.8	430.2	264.3	57.9	56.7	

240 - 4 Row (A-Coil)							
Chilled Water 10°F Water Temperature Rise (45°F EWT)							
80°F EDB / 67°F EWB							
CFM	GPM	WPD FT.	Total Cap	Sens Cap	Leaving Air Temp.		
					DB °F	WB °F	
7000	55.2	26.0	276.5	187.2	55.4	54.4	
8000	60.4	29.7	302.7	207.7	56.1	55.0	
9000	65.3	33.3	327.2	227.3	56.7	55.5	

240 - 4 Row (A-Coil)							
Chilled Water 10°F Water Temperature Rise (45°F EWT)							
75°F EDB / 63°F EWB							
CFM	GPM	WPD FT.	Total Cap	Sens Cap	Leaving Air Temp.		
					DB °F	WB °F	
7000	40.8	18.2	204.4	158.4	54.1	53.2	
8000	44.7	20.3	223.8	176.3	54.7	53.6	
9000	48.3	21.2	241.7	193.3	55.2	54.0	